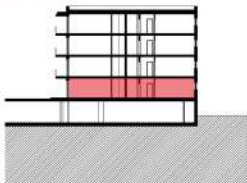


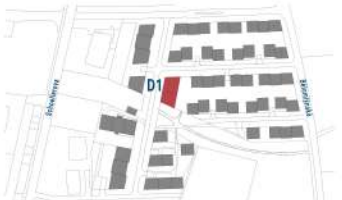
> Schéma půdorys



> Schéma řez



> Schéma situace



č.m.	místnost	m2
D1.1.06.01	chodba	10,2
D1.1.06.02	wc	1,6
D1.1.06.03	koupelna	4,9
D1.1.06.04	pokoj	12,5
D1.1.06.05	pokoj	10,7
D1.1.06.06	obývací pokoj + kuchyňský kout	26,5
užitná plocha (bez terasy, předzahrady)		66,4
podlahová plocha (dle nařízení vlády č. 366 / 2013)		72,4
D1.1.06.07	předzahrádka	69,7



- > Upozornění: Obrázek půdorysu představuje dispoziční řešení bytu. Zobrazený nábytek, pračka a kuchyňská linka s vybavením nejsou předmětem prodeje.  
 > Umístění zařízení bytu je uváděno pouze orientačně, přesná specifikace rozvodů a jejich možného napojení bude určena v prováděcí projektové dokumentaci.  
 > Zobrazení povrchů podlah je pouze ilustrativní. Plochy jednotlivých místností a předzahrádek v zobrazeném schématu se mohou mírně lišit. Investor se zavazuje seznámit klienta se skutečným stavem dle prováděcí dokumentace.  
 > Podlahová plocha je podlahovou plochou bytu dle § 3 nařízení vlády č. 366/2013 Sb. Do podlahové plochy místností nejsou započteny prahy dveří.